

145m²



5.5 pièce(s)



825m³



1'041m²



1



2

A Vendre Réf. 1552986

Villa individuelle 5.5 pièces au Mont-Pèlerin

Belle villa avec très belle vue au Mont-Pèlerin

CHF 1'670'000.-

PRÉSENTATION



cuisine



■ DESCRIPTIF

Nous vous proposons en exclusivité cette villa de 5.5pces au Mont-Pèlerin dans un quartier tranquille, avec sa vue dégagée sur les Préalpes et le lac à moins de 5 minutes du Funiculaire qui relie Vevey toutes les 15 minutes.

Construite en 1974, lourdes rénovations effectuées en 2019 avec un chauffage écologique au bois et solaire, isolation, cuisine, salles de bain et sols.

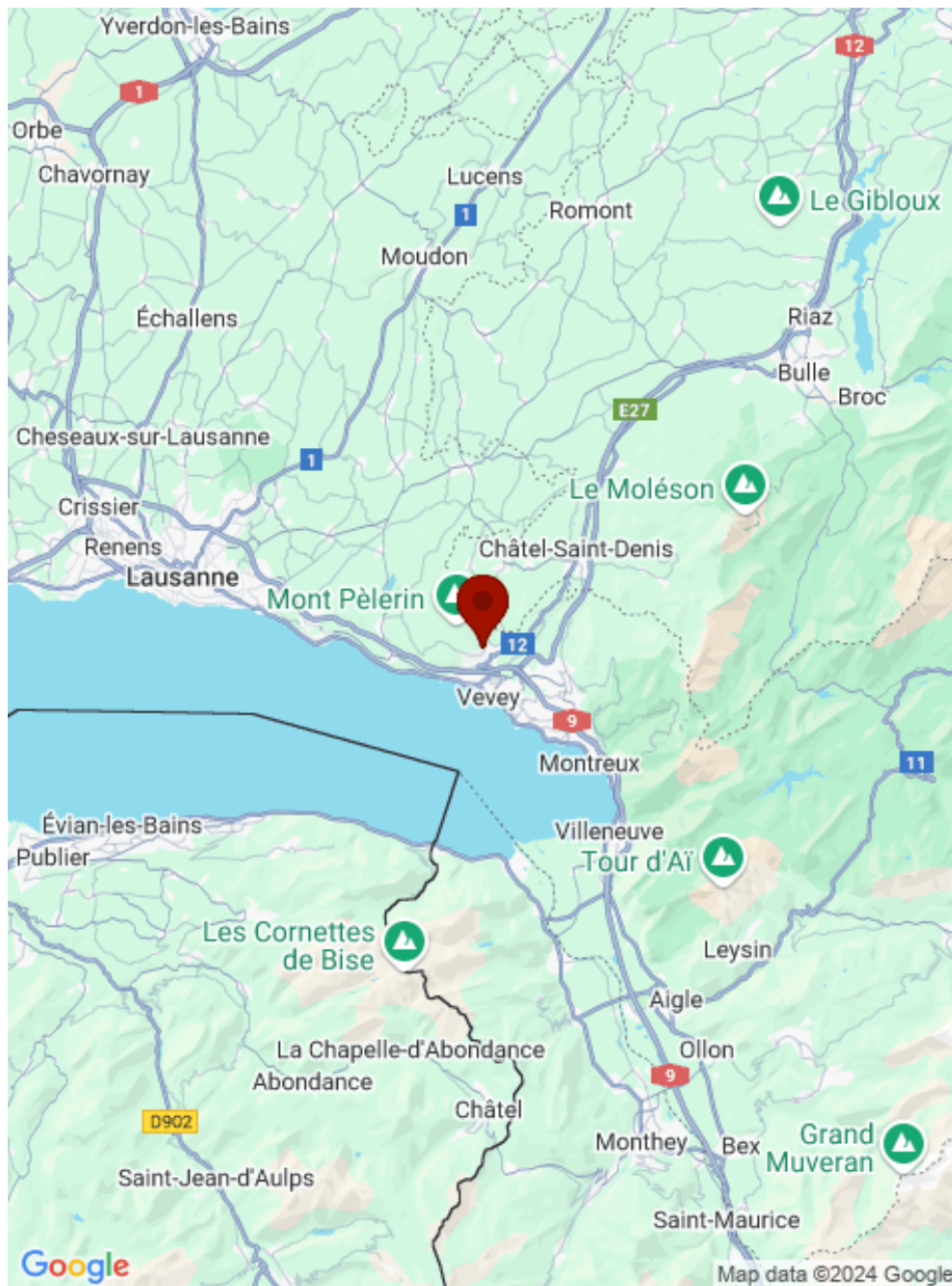
Eriger sur un terrain de 1'041m² très bien arborisé, vous profiterez du cadre idyllique grâce à sa terrasse et le balcon accessible depuis les chambres.

Une grande cave et locaux permettent les rangements. Un garage avec accès direct à la villa complète ce bien.

Le rez-inférieur se compose d'une chambre de plus de 14.5m² avec sa salle de bain privative, garage, abris PC, terre- plein.

Au rez-supérieur se trouvent 2 chambres de 10.1m², salle de bain de 4m² avec baignoire et une suite parentale de près de 22m² avec sa salle de douche privative. Sa cuisine ouverte sur le séjour très lumineux de plus de 38m² avec accès à la terrasse et son jardin sud-ouest où vous profiterez d'un ensoleillement optimal.

SITUATION



SITUATION

Villa située au Chemin de Gort 4 à 1801 Le Mont-Pèlerin

Le village de Mont-Pèlerin fait partie de la commune de Chardonne, du district Riviera comptant 12 communes, très bien situé à moins de 10 minutes en voiture des accès autoroutiers, transport public avec son funiculaire à moins de 5 minutes, à 25 minutes de Lausanne.

INFORMATIONS



séjour



Contenu généré par l'IA

■ DONNÉES TECHNIQUES

Prix de vente (CHF)	1'670'000.-
Charges mensuelles	300.-
Vue	Dégagée, Lac, Montagne(s)
Date de disponibilité	01.01.2025
Vente en résidence secondaire	possible
Nombre de pièces	5.5
Nombre de chambres	4
Nombre de salles de bain	3
Surface utilisable (m2)	145
Surface balcon (m2)	10
Surface terrasse (m2)	30
Surface (m2)	127
Année de construction	1974
Année de rénovation	2019
Box(s)	1
Parc(s) extérieur(s)	2
Type	Villa individuelle
Surface du terrain (m2)	1'041
Volume (m3)	825

- panneaux solaires thermiques installés en toiture
- poêle hydrolique couplé avec les panneaux, distribution de chaleur par radiateurs
- isolation refaite en 2019
- fenêtres PVC double vitrage

■ COMMODITÉS

- écoles primaire à 1 km

INFORMATIONS



terrasse Sud-Ouest

COMMODITÉS

- cycle d'orientation à 2.5 km
- magasin d'alimentation à 1.9 km
- pharmacie à 2.2 km
- gare du funiculaire à 600 m

EXTÉRIEURS

- 1 balcon Sud d'environ 10 m2
- 1 terrasse Sud-Ouest d'environ 30 m2

ANNEXES

- 1 garage dans le cube de la villa avec accès direct et possibilité de se parquer devant
- 2 places de parc extérieures
- grande cave + locaux
- abri PC

TRAVAUX

Aucun travaux à prévoir

REMARQUES

Disponibilité à convenir

Pour tous renseignements ou visites, merci de contacter M. Alain Charrière au 079/230.59.03

CONTACT

Stéphane Charrière

INFORMATIONS



■ CONTACT
Tél. +41 79 636 15 01
Email. sc@selec'sion.ch

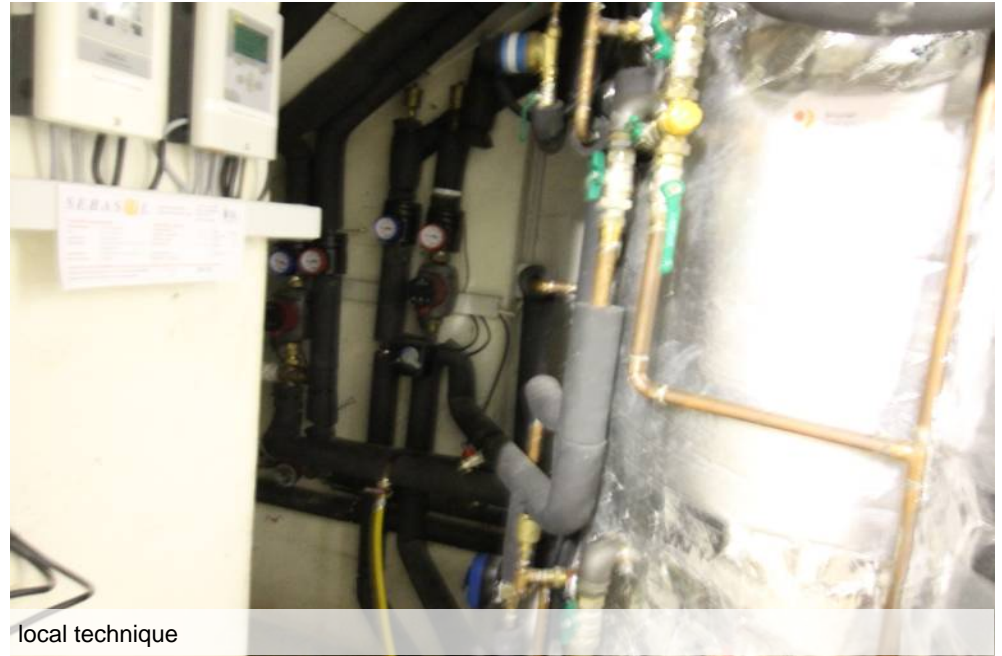


GALERIE PHOTOS



Ce descriptif n'est pas contractuel. Les informations sont indicatives. Ce dossier et son contenu ne peuvent être transmis à des tiers sans autorisation.

GALERIE PHOTOS



local technique



cuisine



poêle hydrolique

Ce descriptif n'est pas contractuel. Les informations sont indicatives. Ce dossier et son contenu ne peuvent être transmis à des tiers sans autorisation.

GALERIE PHOTOS



cuisine

Ce descriptif n'est pas contractuel. Les informations sont indicatives. Ce dossier et son contenu ne peuvent être transmis à des tiers sans autorisation.